

Algunas colecciones de Gale disponibles en el Gale Lab son:

- The Making of the Modern World
- The Making of the Modern Law
- Eighteenth Century Collections Online
- Nineteenth Century Collections Online
- Sabin Americana, 1500-1926
- Political Extremism and Radicalism in the Twentieth Century
- Women's Studies Archive
- Archives of Sexuality & Gender
- The Economist Historical Archive, 1843-2015
- Financial Times Historical Archive, 1888-2016

Google for Education
Partner



Visualización lado a lado del texto OCR y la imagen del documento digitalizado.

DERRIBAMOS LAS BARRERAS AL TRABAJO ACADÉMICO DIGITAL

TODAS LAS HUMANIDADES DIGITALES EN UN SÓLO LUGAR.

Recolecte documentos de todo el acervo de *Gale Primary Sources* de su institución y analícelos con un paquete completo de herramientas de minería de datos y texto.

HERRAMIENTAS SOFISTICADAS PARA CUESTIONAR Y ANALIZAR.

Vea el texto de OCR al lado de la digitalización del documento original y, a continuación, analícelos con herramientas específicas para adquirir nuevos conocimientos sobre su corpus.

PUBLIQUE CON CONFIANZA.

Usted conserva todos los derechos de propiedad intelectual y puede compartir todos los resultados del análisis cuando lo desee.

UTILICE LOS DOCUMENTOS DE GALE CON OTRAS HERRAMIENTAS.

Trabaje con los documentos de Gale fuera del laboratorio: puede exportarlos y utilizarlos con las herramientas de terceros que tenga. No limitamos su trabajo únicamente a lo que se encuentra disponible en el *Gale Digital Scholar Lab*.

CONTROLE SUS DATOS Y SU PRIVACIDAD.

No rastreamos ninguna información de identificación personal. El inicio sesión a través de Microsoft o Google es completamente anónimo.

HERRAMIENTAS DISPONIBLES ACTUALMENTE EN EL LAB

- Named Entity Recognition • Reconocimiento de Entidades Nombradas
- Ngram • N-grama
- Topic Modelling • Modelado de Temas
- Clustering • Agrupamiento
- Parts of Speech Tagger • Etiquetado Gramatical
- Sentiment Analysis • Análisis de Opinión

GALE DIGITAL SCHOLAR LAB

DESCUBRA NUEVOS CAMINOS PARA LA INVESTIGACIÓN DIGITAL



Crédito de la foto: Andrea Kane, fotógrafa; tomado en el Instituto de Estudios Avanzados, Princeton.

CONOZCA
MÁS

✉ carolina.parra@cengage.com
🖥️ gale.com/scholarlab

GALE
A Cengage Company

GALE
A Cengage Company

EMPOWER™ DISCOVERY

UNA SOLUCIÓN HOLÍSTICA

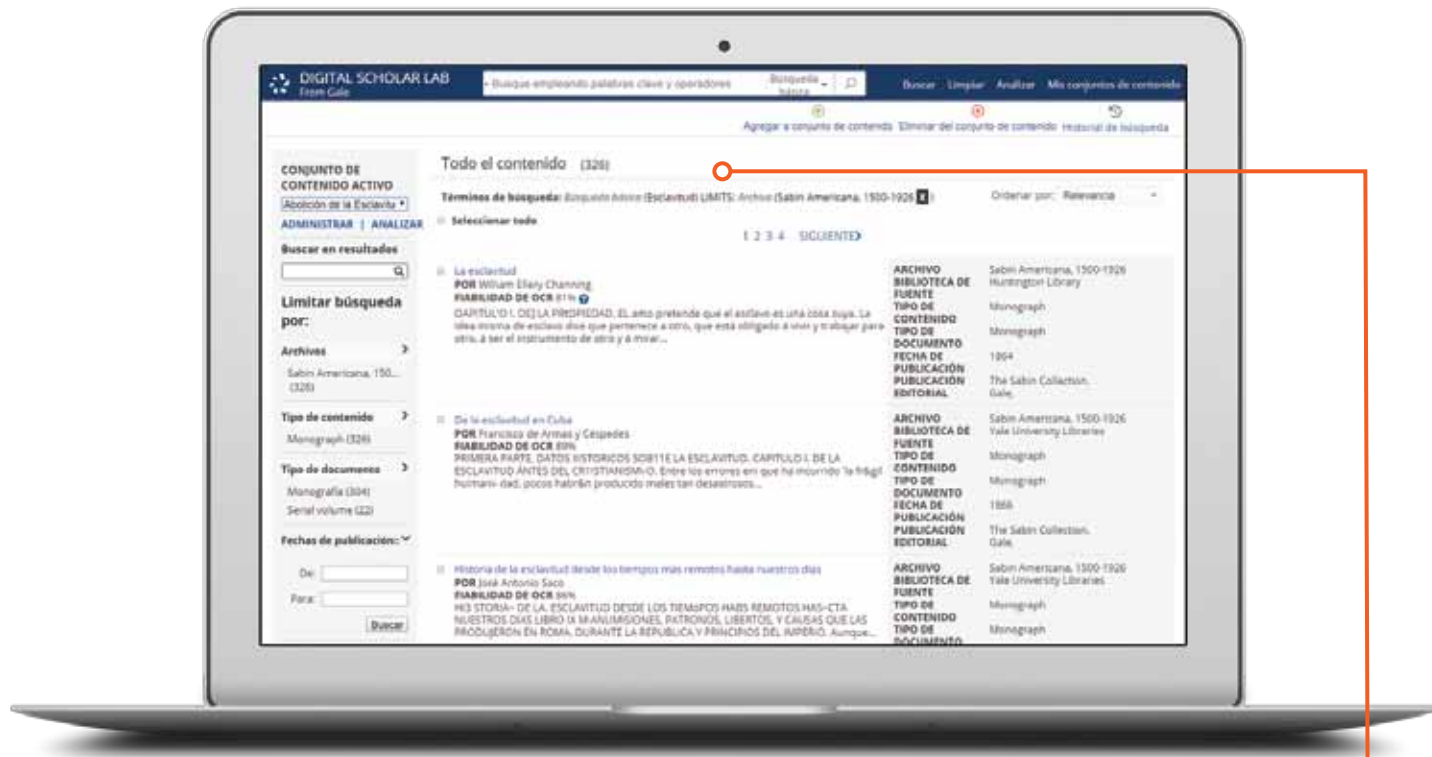
Junto con las bibliotecas, Gale está listo para ayudar a las universidades y los colegios a lanzar, mejorar o acelerar sus programas académicos digitales. El *Gale Digital Scholar Lab*, desarrollado con la participación de usuarios beta procedentes de una amplia gama de instituciones y organizaciones, ha sido diseñado para brindar a los investigadores de todos los niveles la oportunidad de interactuar con las humanidades de maneras totalmente nuevas.

HERRAMIENTAS PARA EL ÉXITO

Al integrar una amplitud y profundidad inigualables de contenido digital de fuentes primarias con las herramientas de humanidades digitales más populares, *Gale Digital Scholar Lab* proporciona una nueva lente a través de la cual explorar la historia, permitiendo a los investigadores obtener resultados y conclusiones reveladoras.

La lista de herramientas se expandirá para incluir herramientas de terceros y un espacio de desarrollo para crear herramientas de personalización.

Página de resultados que muestra los documentos disponibles para agregar a un conjunto de contenido



COMO FUNCIONA EL LAB

Gale Digital Scholar Lab guía a los usuarios a través de tres pasos intuitivos que simplifican los flujos de trabajo complejos y mejoran los resultados.

1 CREAR EL CONJUNTO DE CONTENIDO

Para comenzar, los usuarios deben construir un corpus de documentos que provea los datos brutos a utilizar para la generación de visualizaciones.

Los usuarios pueden buscar a través de las colecciones *Gale Primary Sources* de la biblioteca y seleccionar documentos para agregarlos a su conjunto de contenido personalizado.

La visualización simultánea del texto OCR (datos de texto sin procesar) al lado de la imagen del documento original escaneado ayuda a los usuarios a determinar si el texto OCR es valioso para el análisis.

Opciones de configuración para la herramienta de Modelado del Temas



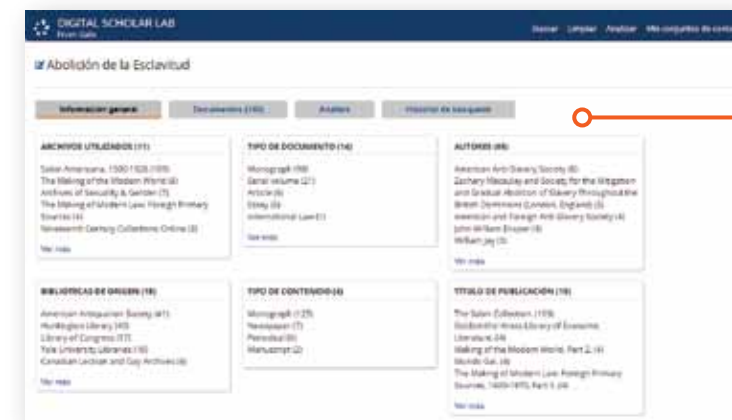
2 ANALIZAR EL CONJUNTO DE CONTENIDO

Tras seleccionar los documentos y crear un conjunto de contenido personalizado, los usuarios pueden analizar e interrogar la información con las herramientas de minería de textos y de visualización.

Actualmente, se incluyen seis metodologías de minería de textos: N-grama, reconocimiento de entidades nombradas, modelado de temas, etiquetado gramatical, análisis de opinión y agrupamiento.

Claras descripciones de cada metodología apoyan a los usuarios que se inician en las humanidades digitales. Los investigadores avanzados pueden personalizar la configuración de cada herramienta para generar nuevos resultados.

Página de la visión general del conjunto de contenido

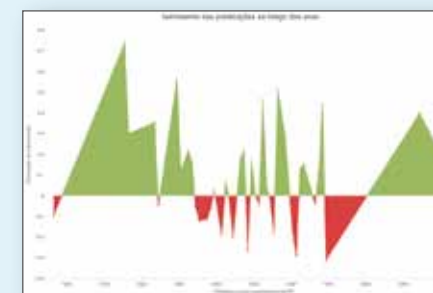


3 GESTIONAR Y COMPARTIR

Los usuarios pueden guardar sus conjuntos de contenido para administrar más fácilmente su investigación en proyectos de largo plazo. También pueden trabajar con su conjunto de contenido de forma iterativa y conservar todos los derechos de propiedad intelectual, lo que les permite compartir los resultados de su análisis.

Los usuarios con habilidades académicas digitales avanzadas pueden exportar sus conjuntos de contenido para usarlos en herramientas externas de terceros o en otras creadas por ellos mismos.

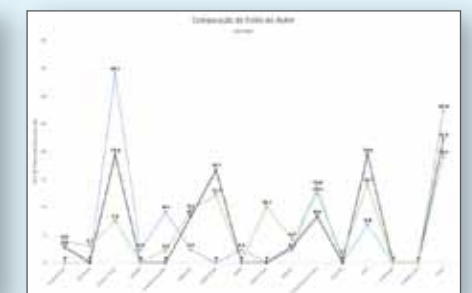
EJEMPLOS DE VISUALIZACIONES GENERADAS EN EL LAB



Resultado de la herramienta Análisis de Opinión



Resultado de la herramienta N-grama



Resultado de la herramienta Etiquetado Gramatical